



# 私を世界に解き放て。

世界は多様に複雑に、この瞬間も変わり続けている。

変化に臆することなく、チャンスを掴みたい。

私がいる。今この場所が世界だ。

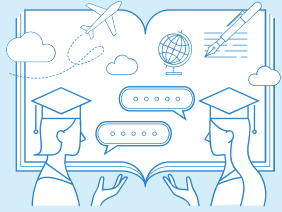
知恵と言葉と決意とともに、私の可能性、私の未来を、  
ここから世界に解き放て。

2025年4月、新しい国際学部はじまる。

# 国際教養学科

定員 79名

## 国際社会で活躍できる英語力を。



### Feature 1

不確実な時代を生きる  
思考力を身につける。

環境、平和、ビジネスなどを学び、その上で英語圏社会、表象文化、言語・教育の専門領域でリベラルアーツ教育を徹底。英語で学び、分析・思考・発信するグローバル市民としての力を磨き、国際企業での活躍や国内外大学院進学を目指します。

### Feature 2

少人数制クラスで  
本物の英語力を育てる。

学生の理解度や成長を把握しやすい少人数クラスで段階的に英語での思考力を高めます。英語で発信する機会が増えることで、多様な立場、考え方を知り、他者を創造的に理解し、それに対する自分の意見を持ち、伝える力を身につけます。

### Feature 3

4年間の在学中に  
最大2年間、留学できる。

2年次前期は当大学の敷地内にあるテンプル大学ジャパンキャンパス、2年次後期は昭和ポストンに留学。3年次以降、「認定留学」を利用することで、さらに半年から1年間、世界各国の協定校（英語での授業履修）に留学できます。

# 国際日本学科

定員 100名

## 日本のカルチャーを、もっと世界へ。



### Feature 1

日本のカルチャー、  
文化を学び、発信する。

ジャパンスタディーズ、異文化理解、観光・地域創生を深く学ぶカリキュラムを設置。日本文化の特徴、マンガやアニメが生まれた背景、観光地や地方の魅力、異なる文化の人々にどう伝えるかを学び、「日本を発信する力」をつけます。

### Feature 2

昭和ポストンへ長期留学。  
英語で学び異文化を体験する。

2年次前期にはボストン留学へ。昭和ポストンならではのきめ細やかなカリキュラムに沿って、英語で学びます。地域のボランティア活動や地元大学との合同プログラムに参加するほか、現地の方に日本語を教えるなど、交流の機会も多く設けています。

### Feature 3

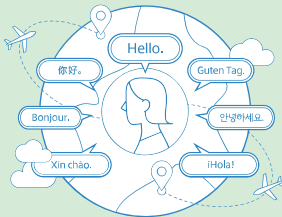
新しい学び、インターンが  
キャリア形成につながる。

教室内で学んだ知識を海外・国内インターンシップでさらに深化させます。海外のホテル、エアライン、旅行会社、外資系企業の日本支社などで、2〜6カ月の長期インターンシップをしたり、地方都市で地域創生活動に関わったり、知識の深化と人間的成長をはかります。

# 国際学科

定員 120名

## 2ヶ国語を武器に、世界へ。



### Feature 1

英語+1言語の  
高い運用能力を習得。

英語に加えて、中・韓・越・西・独・仏語の中から1言語を選択します。英語と選択言語を合わせた語学プログラムは週に7〜10回授業があり、徹底的に鍛えます。語学だけではなく、国際関係や国際協力、各国の政治、経済、歴史などについても深く学びます。

### Feature 2

全員が長期留学。  
現地の社会・文化を実際に体験。

2年次から3年次にかけて、海外留学がカリキュラムに組み込まれています。中・韓・越・西語を選択した場合は、それぞれの国に2セメスターの留学。独・仏語を選択した場合は、昭和ポストンへの15週間留学が基本ですが、それに加えて、仏などへの2ヶ国留学も可能です。

### Feature 3

毎年多くの学生が  
2つの学位取得を目指す。

昭和女子大学で3年間、海外提携大学（米国・中国・韓国・豪州）で2年間学ぶことで2つの学位が取得できるダブル・ディグリー・プログラムがあります。このプログラムはハードですが、学生の成長は目覚ましく毎年多くの卒業生を輩出しています。

## 学科を比較する

学科	学びのキーワード	修得言語	留学可能期間 (カリキュラム留学を含む)	留学先	ダブル・ディグリー・プログラム 協定校	取得できる資格
国際教養学科 <sup>*1</sup>	・英語 ・英語圏社会 ・表象文化 ・言語教育 ・コミュニケーション	専門言語:英語 選択言語/教養科目: ドイツ語、フランス語、 スペイン語、イタリア語、 ロシア語、中国語、韓国語	2〜4セメスター	アメリカ(ボストン)他)、 イギリス、オーストラリア、 ヨーロッパ諸国、 アジア諸国	・クイーンズランド大学 ・テンプル大学ジャパンキャンパス	高等学校教諭一種(英語)、 中学校教諭一種(英語)、 児童英語教員(大学認定証)、 日本語教員(大学認定証)、司書、司書教諭、 学芸員、社会福祉主事(任用資格)
国際日本学科 <sup>*2</sup>	・英語 ・ジャパンスタディーズ ・観光・ホスピタリティ ・地域創生 ・異文化理解	専門言語:英語 選択言語/教養科目: ドイツ語、フランス語、 スペイン語、イタリア語、 ロシア語、中国語、韓国語	1〜3セメスター	アメリカ(ボストン)他)、 イギリス、オーストラリア、 ヨーロッパ諸国、 アジア諸国	・クイーンズランド大学 ・テンプル大学ジャパンキャンパス	日本語教員(大学認定証)、 司書、学芸員、 社会福祉主事(任用資格)
国際学科	・複言語(英語+1言語) ・多文化共生 ・国際協力 ・地域研究 (アジア・欧米等)	専門言語:英語+1言語 1言語: 中国語、韓国語、 スペイン語、ベトナム語、 ドイツ語、フランス語	1〜2セメスター	アメリカ(ボストン)他)、 中国、韓国、 スペイン、ベトナム、 ドイツ、フランス、 他(ヨーロッパ諸国等)	・クイーンズランド大学 ・テンプル大学ジャパンキャンパス ・上海交通大学 ・淑明女子大学校 ・ソウル女子大学校	日本語教員(大学認定証)、 司書、学芸員、 社会福祉主事(任用資格)

\*1. 2025年4月 英語コミュニケーション学科から名称変更予定。 \*2. 2025年4月開設予定。

## ふたつの大学の学位を取得

教 国際教養学科 日 国際日本学科 国 国際学科

### ダブル・ディグリー・プログラム

昭和女子大学で2年半〜3年間、海外の協定大学で2年間学ぶ、両校から学位を取得します。  
現地の言葉で幅広い教養や専門性を身につけるほか、異文化交流によって精神的にもタフに成長します。

オーストラリア 教 日 国  
クイーンズランド大学



世界大学評価機関のクアックアレリ  
シモンズ(QS)の世界大学ランキン  
グ2024で43位の名門大学です。

アメリカ/日本 教 日 国  
テンプル大学  
ジャパンキャンパス



最新のUSニュース&ワールド・レ  
ポート全米大学ランキングの総合  
大学部門で89位。キャンパスは本  
学の敷地内にあります。

中国 国  
上海交通大学



1896年に創立された中国最古に  
してアジアを代表する国立大学。  
2024年度にはQS世界大学ラン  
キングで51位。

韓国 国  
淑明女子大学校



女性リーダーを輩出してきた歴史あ  
る総合大学。2022年度のQS世  
界大学ランキングでは、韓国国内  
で36位にランキング。

韓国 国  
ソウル女子大学校



21世紀の社会で活躍する女性リー  
ダーの育成を目標に掲げ、リベラ  
ルアーツと実学を重視する女子大  
学です。

グローバルシチズン パフォーマンスアート **キャリア** **ボストン** **長期留学**

# 国際教養学科

分析する 学部留学  
コミュニケーション  
英語学 リーダーシップ  
フィールドワーク **リベラルアーツ** 教養  
initiative 幅広い

政治・経済 **米国内** デブル・ディグリー・プログラム **異文化**

テンプル大学ジャパンキャンパス  
**世界共通語** 英米文学 **表象文化** 環境 **外資系**

**少人数** **国際社会** 英語教育 **異文化理解**

インバウンド ツーリズム **ものづくり** **文化** つなぐ

# 国際日本学科

地域ブランド **ボストン** **日本** 活かす 世界 **マンガ** 伝統  
実践

ポップカルチャー 映画 **留学** 養う **インターンシップ**  
英語力 アニメ

考える 深める **まちづくり** **観光** **地域創生**

**地域研究** 分析 つながる **ジャパニスタディーズ** 発信  
理解

韓国語 **英語+1** **国際共修** NPO/NGO  
文化 深める **ベトナム語** 充実

# 国際学科

国際社会 **長期留学** 学ぶ 達成感 歴史 **ドイツ語**  
手厚い 政治・経済 コミュニケーション

**スペイン語** 学位取得 **フランス語** **国際貢献**  
言語学 異文化理解

**ダブル・ディグリー・プログラム** 平和学

## よくある質問

Q. 留学費用が知りたいです。

A. 過去の実績は、大学案内2025のP.118「海外留学・研修費用例」に記載しています。国際学科は、「国際学科留学パンフレット」に詳細を記載していますので、ご覧ください。



国際学科留学パンフレットWEBページ

Q. 「カリキュラム留学」とは、どのような留学ですか？

A. 4年間のカリキュラムに含まれている留学のことです。国際学部は原則、全員が留学します。

Q. 2カ国に留学することは可能ですか？

A. 選択した留学プログラムによっては可能です。  
(例)国際教養学科：アメリカ(ボストン)+イギリスやイタリア、ポランドなど(海外協定大学)  
国際日本学科：アメリカ(ボストン)+韓国や中国、マレーシアなど(海外協定大学)  
国際学科：アメリカ(ボストン)+ドイツ、アメリカ(ボストン)+フランス

Q. 英語と韓国語を学びたい場合は、国際日本学科と国際学科のどちらが良いですか？

A. どちらの学科でも英語と韓国語を学ぶことは可能ですが、韓国語を専門的に学びたい場合は国際学科をおすすめします。国際学科では韓国語を選択すると、原則2セメスターの韓国語がカリキュラムの中に組み込まれています。3年次後期には、テンプル大学ジャパンキャンパスで英語を履修します。国際日本学科では、1セメスターのアメリカ(ボストン)への留学修了後、韓国への留学を選択することは可能です。

Q. ダブル・ディグリー・プログラムを希望する場合の条件などはありますか？

A. 一定の語学レベルと成績が必要です。「国際学科留学パンフレット」に推奨する語学レベルを掲載していますので、ご覧ください。そのほかについては、入学後のオリエンテーションで詳細をお知らせします。

Q. 国際教養学科の留学プログラムは具体的にどのような内容でしょうか？

A. 「国内留学」と「海外留学」を組み合わせた、ほかにないプログラムです。2年次前期に、昭和女子大学のキャンパス内にあるテンプル大学ジャパンキャンパス(TUJ)に留学。滞航費も、ビザ手続きも、別途学費の支払いも必要ありませんが、TUJの中に入ると、そこはアメリカです。TUJでしっかり英語力を身につけ、2年次後期にアメリカ(ボストン)に留学。現地のコミュニティサービスやフィールドワークなどにも参加しながら、アメリカ社会に触れます。その後、交換留学制度を利用して海外協定校(アメリカ、ヨーロッパ、アジア・オセアニア地域)への留学が可能です。4年間の在学中に最大2年の留学ができます。

## お問い合わせ

昭和女子大学 国際学部

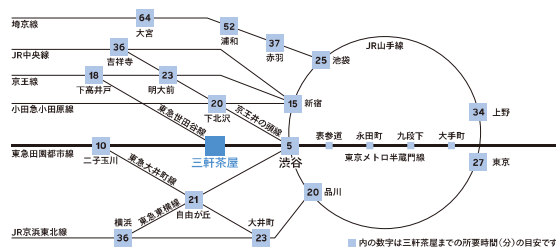
〒154-8533 東京都世田谷区太子堂 1-7-57  
TEL:03-3411-5403  
(直通/受付時間 平日9:00~17:00)

国際学部ホームページ  
www.swu.ac.jp/faculty/international/



## 交通アクセス

地下鉄のご利用:東急田園都市線(半蔵門線直通)三軒茶屋駅下車 徒歩7分  
バスのご利用:JR渋谷駅南口バスターミナルより 三軒茶屋方面 昭和女子大下車



■ 内の数字は三軒茶屋までの所要時間(分)の目安です